

# WeaveMaster

## 織造輔助智庫

織造產品研發軟件

### 產品簡介

WeaveMaster (織造輔助智庫) 是一種嶄新的 CAD(電腦輔助設計)軟件，以獨特的解決方案和堅實的支撐，大大促進幾乎所有生產領域面料織造的研發和設計。它提供產品影像模擬和機器控制系統，同樣適合設計師和業界從業人員，以及教師和學者。使用此軟件，您幾乎可立即能創建出適用特定工藝規格又是實際織造可行的各種解決方案。WeaveMaster (織造輔助智庫)亦為提花織物不同綁紗效果的研發提供極優秀的工具。

WeaveMaster (織造輔助智庫)的創建是集數十年的業界和教學實踐，並按照以下參考書：

織物的綁紗工藝，結構與設計以及商品知識舉例 (Bindungstechnik der Gewebe, Konstruktion und Gestaltung mit warenkundlichen Beispielen)。

德國席勒與舍恩出版社，柏林 (Verlag Schiele & Schön, Berlin)，電話：(+49302516029)

- 第 1 冊：單層面綜織物
- 第 2 冊：加強型和多層面多綜織物
- 第 3 冊：紗羅，皺紋，毛圈和提花面料

本應用軟件將權威專業書籍涉及的綁紗技術完全融會，徹底貫通，並輸出自動的設計。選用實際工作相同意匠格子紙和顏色環境，直觀化的友好仿真使用界面，使用戶快速而容易掌握。另一方面，該軟件的在線幫助，也提及書的相關章節，因此，您屏幕上的工作能獲得強有力的支持。

### 系統要求

WeaveMaster (織造輔助智庫) 是使用了在 (IBM 兼容) 的個人電腦上的 32 位元應用程式，其操作系統版本應為視窗 XP，視窗 Vista 和視窗 7。與其他版本的操作系統，可能出現不兼容或不能工作的情況。更快的處理器是一個優勢。作為單一用戶安裝應用程式

2GB 內儲通常已足夠。

顯示應帶 1280X1024 或以上的屏幕分辨率。更高分辨率效果將更佳。色彩深度 32 位 (真彩色)。

需帶有光盤讀取驅動器和鼠標裝置。

## 功能

WeaveMaster(織造輔助智庫) 4.7 版本包含以下特點。

- 工作界面是依據意匠紙，你可以選擇任可以想像的尺寸和類型。據經向和緯向的設置比，可作調節使模擬更逼真相稱，並有一個獨立的匹配部分。在屏幕上，兩頁模擬意匠紙可同時並肩顯示工作，有限的屏幕表面以滾動條達致兩倍或三倍的需要的高度和寬度。
- 5 種獨特的綁紗點可供選擇，通過鼠標點擊意匠紙顏色設置。所有的線條和區域，只能由鼠標控制來填色。
- 帶綁紗紗，常規受束紗層應只穿入 1 根線。綁紗紗，然後能被自動模擬出來具特殊功能。它可作緯一個常數以及可抵銷的變化參數。此外，整個綁紗束紗板塊可以等量移動。
- 框架內容可以迅速填充來定義綁紗紗。
- 用戶可定義可多達 10 標準元素（綁紗束紗層常使用的）。只需點擊即可。
- 綁紗元素，花型或部分花型可調用，作鏡像和倒置，放大和複製。提取織物背（反）面，或花型作不同的起止（融合形象）。所有變更也只是一個點擊即可。隨後應插入的經緯線由程式自動完成。
- 綁紗束紗層的進一步開發完善，例如改變穿紗，伸縮，應增減或隨機綁紗點，全是本程式已包含的獨特自動化功能。
- 特殊字符（箭頭，圓圈，十字）標示供顧客使用。
- 加強型織物可自動創建。有以下特點：
  - 2-3 經系統 / 1 緯系統。
  - 1 經系統 / 2-3 緯系統。
  - 帶 2 或 3 全幅層的雙重和多重織物。
  - 藍瑟(Lancier)工藝，帶 1 或 2 藍瑟經 - 和 / 或 1 至 2 藍瑟緯系統。
  - 毛圈工藝，3 - 和 4 緯。
- 織物橫截面顯示。
- 綁紗束紗層開發，織物橫截面。
- 搜索和顯示不必要的長浮紗。
- 在幾個紗層上花型重複的填充紗（插入件）。區域經線紗或緯紗放在括號內，然後，當您拖動綜框不僅顯示檢測經紗和緯紗的條數，但也包含整塊經紗和緯線紗的數量。可自動計算填充紗設置的夾持值。
- 拖動一個綜框，可顯示整塊區域經向和緯向的寬度（厘米）。
- 在任何區域提交文字。
- 提取輔助意匠圖。

- 自動創建穿筚圖。檢查和修正穿筚圖。
- 筚齒內出現的輕質複合填充紗。
- 自動創建綜框穿綜。據不同的參數去複製，測試和轉換綜框穿綜。可顯示並預留多達 5 頁功能（例如 2/3 經軸等）。綜框穿綜可以另外創建 6 種顏色，以突出某些功能。可整計量幅織物寬度綜絲數。
- 整經效果和綁紗束紗的對稱性。
- 自動生成綜框效果（提綜意匠圖）。顯示並預留多達 10 緯功能（色紗傳感器控制，送布調節器，經紗張緊或放鬆等），史陶比爾提綜意匠圖。
- 由綜框順序和提綜紋板畫紙自動生成綁紗束紗。
- 模擬出不同綁紗束紗尺寸和經緯紗序的織物圖形。轉換到所需的“一步到位”。為此目的，選擇織物的密度和紗支。結構化（塑化）顯示。在模擬窗口，任何不同的表述存檔為將來作進一步對比。織物仿真可顯示空筚齒形成，筚齒擠壓和送布調節器。
- 模擬設計顏色可以單獨設置。為此，有 4 托盤各 26 種顏色。
- 快速改變在模擬的各個色彩設計。
- 重新放置在經紗和緯紗順序的顏色。
- 絞紗綁紗可以從意匠圖完成，顯示產品形象。本程式可支持絞邊和廢裝置常用的穿綜方式。
- 本程式可提供出綁紗束紗類織物密度的相對比的數字。
- 所有編輯，均可將技術數據和意見存檔。
- 可打印出
  - 整個編輯窗口
  - 部分加工窗口
  - 整個經緯順序
  - 整個仿真窗口
  - 部分仿真窗口。
- 一個全面的綁紗束紗庫（多於 1500 例子）綁紗束紗花紋和模板可供選擇和編輯。
- 特點為更方便圖案分析（分解，變形）。
- 創建一個集所有相關生產數據於一身的輸出文件，可兼容手持裝置和其他在線系統。
- 可據特定需求選擇文字尺寸和格式。
  - 以下插件（加載項），集成於本程式和可選購使用：
  - 紗線用量和紗線成本(*YarnMaster*)
  - 校準打印機顏色(*ColorMaster*)

- 顯示合集混雜(*MelangeMaster*)
  - 織造密度計算或紗線穿綜配置，鋼筚計算(*ConstructMaster*)
  - 織機控制器嵌入式控制箱 ARM-Designer und -Selectron
  - 織機控制器蘇爾壽織機 Sulzer-Weaving machines with Import/Export to PAS for Windows
  - 織機控制器多尼爾織機 Dornier-Weaving machines
  - 織機控制器史陶比爾多臂機 Stäubli-dobbies
  - 更全面的織機控制在制定中
- 為用戶提供深入淺出的在線幫助參照專業書籍的相關章節。
  - 本程式整合成一個嚮導，主要特點將一步一步介紹。此外，有深入的教程。所有的功能都以動畫的方式顯示。

### **因技術演進，各項指標將不時變更**

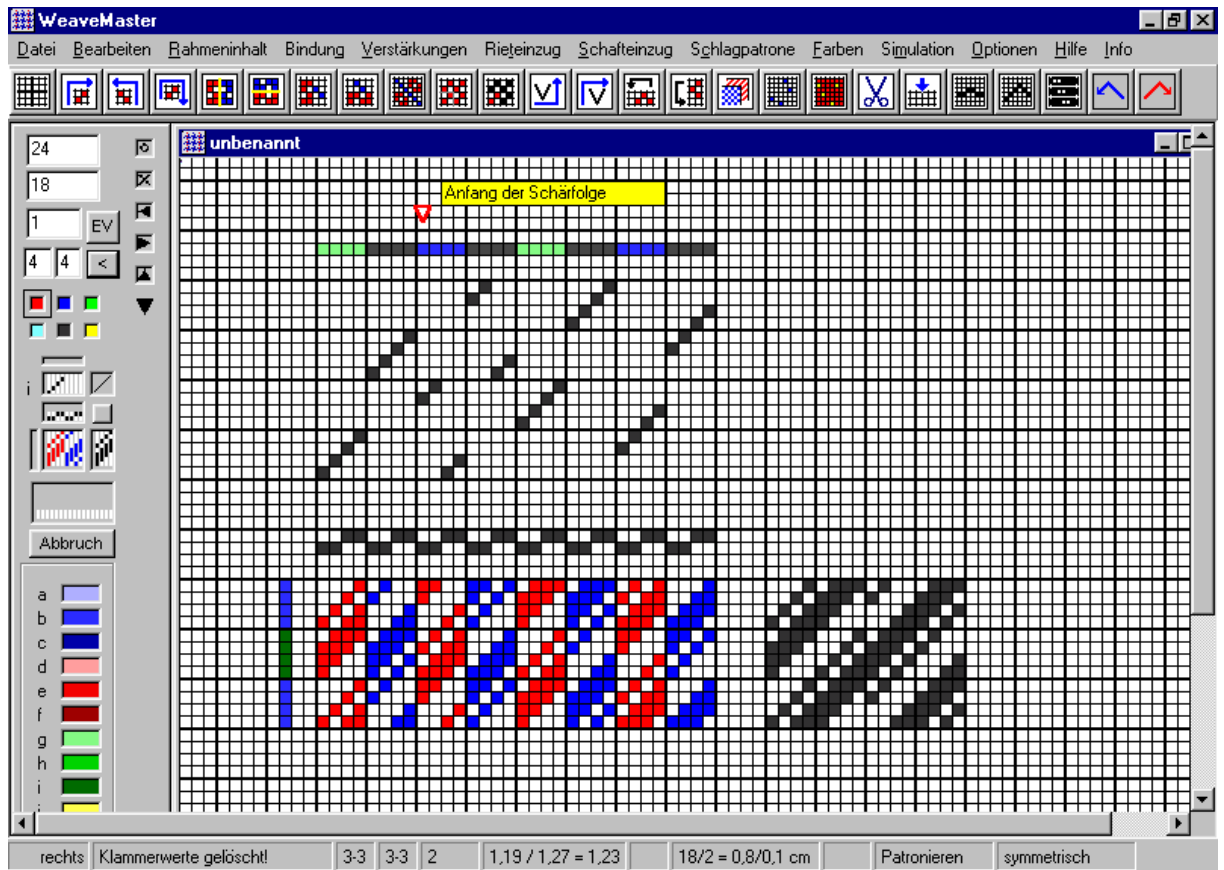


圖 1：工作界面帶各種表述的意匠圖（綁紗，鋼筓和綜框穿綜，綜框順序，經紗緯紗順序，包括紀事）

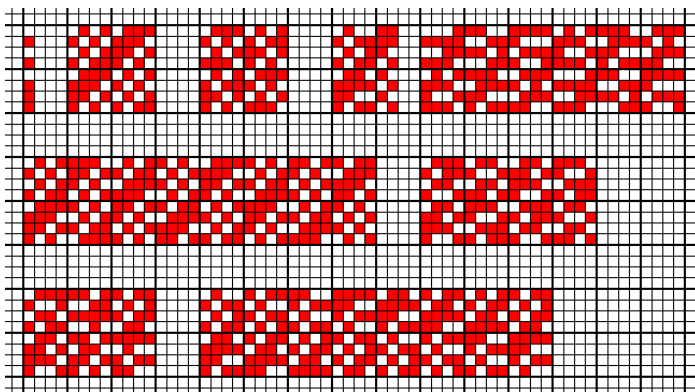
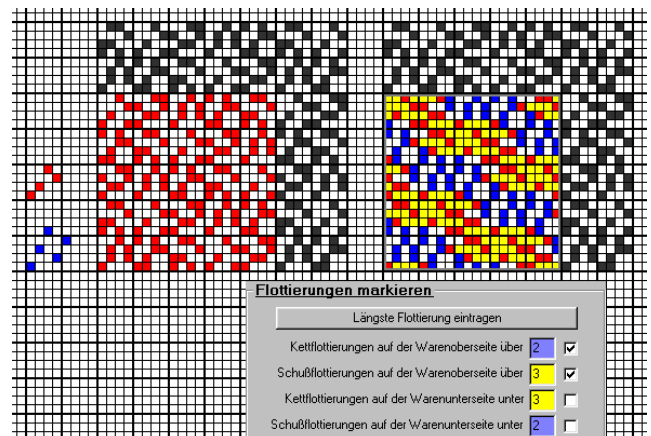


圖 2：帶不同補償的綁紗(自動形成)

圖 3：自動提交兩個綁紗的相混淆和指出長浮紗



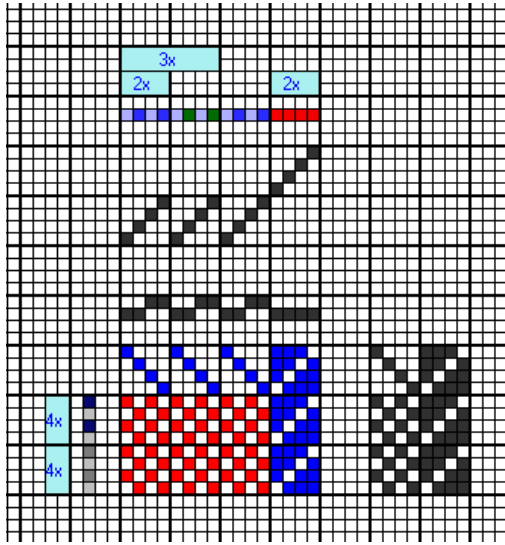


圖 4：帶填充紗組織圖（2 層經向填充紗）

圖 5：2 個綁紗束紗的網格  
推向嚙合功能

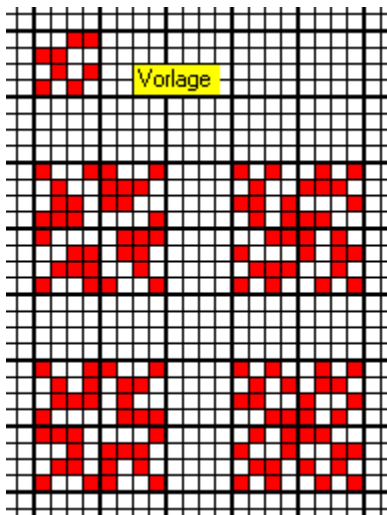
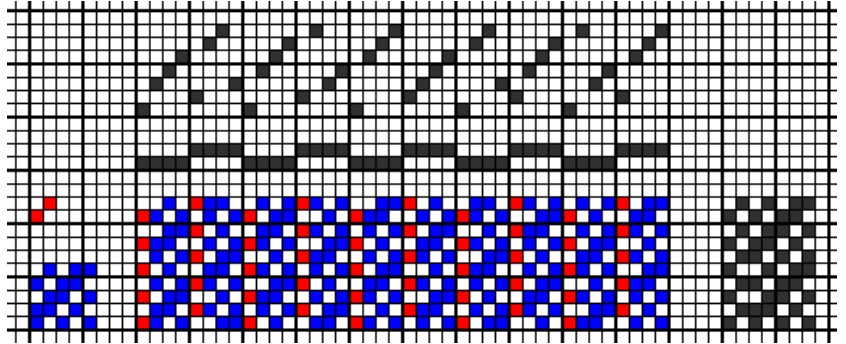


圖 6：綁紗束紗，經 4 套和方式自動生成

圖 7: 自動形成輔助經紗

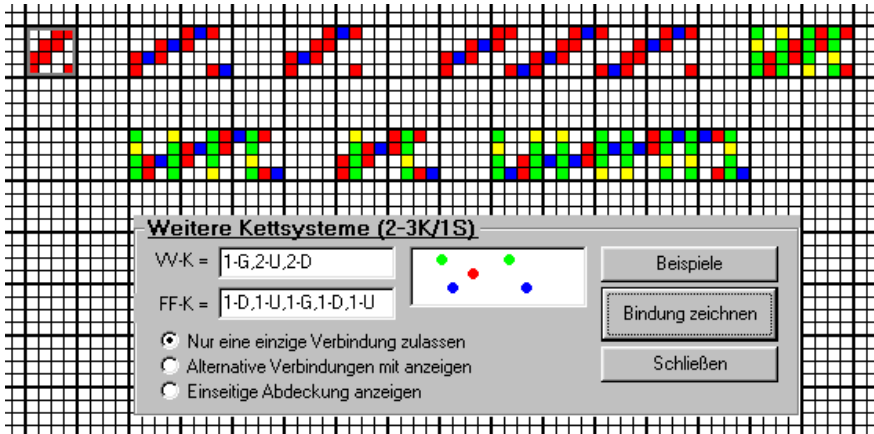
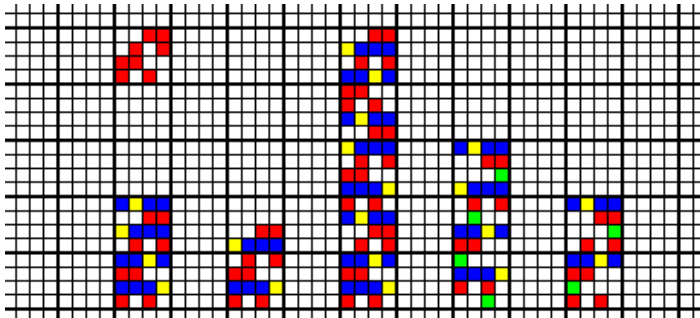


圖 8: 自動形成輔助緯紗



下: 圖 9: 輔助組織意匠圖

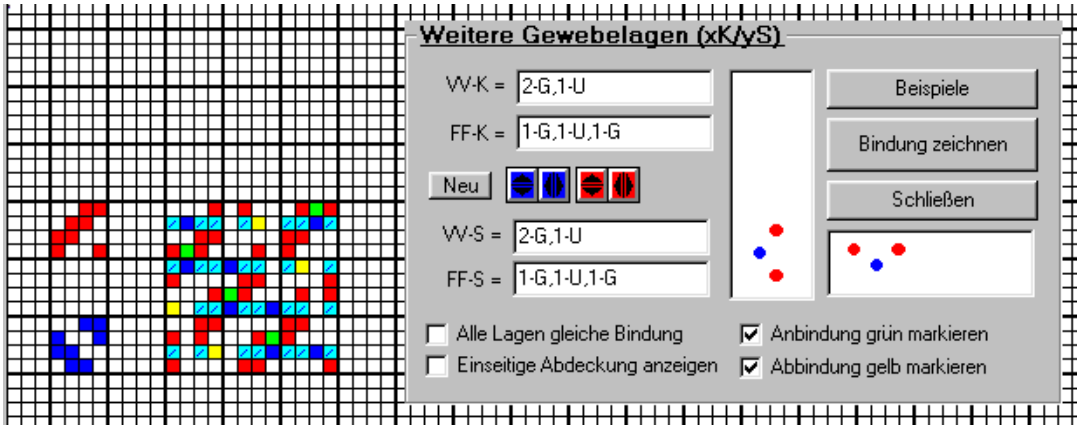
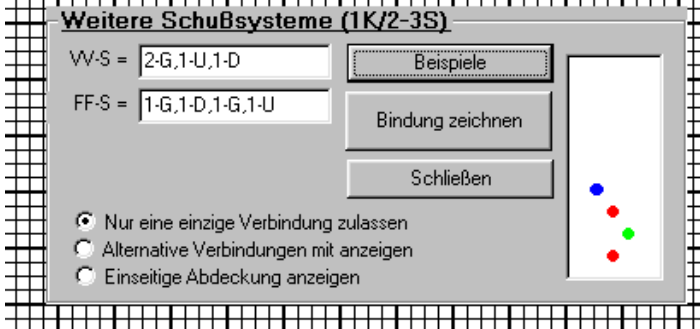
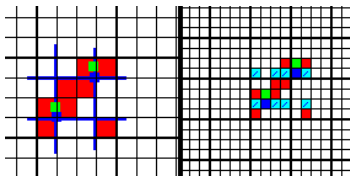


圖 10: 雙層織物自動生成

圖 11: 自動功能 藍瑟  
工藝

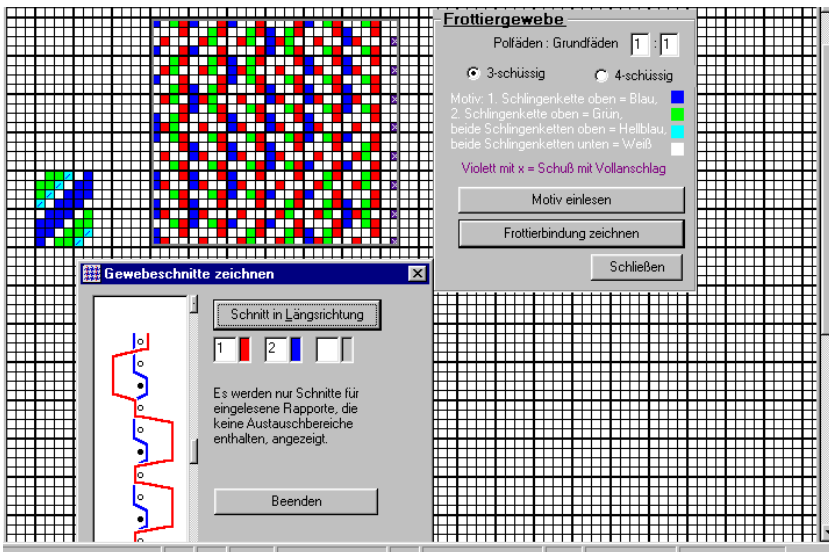
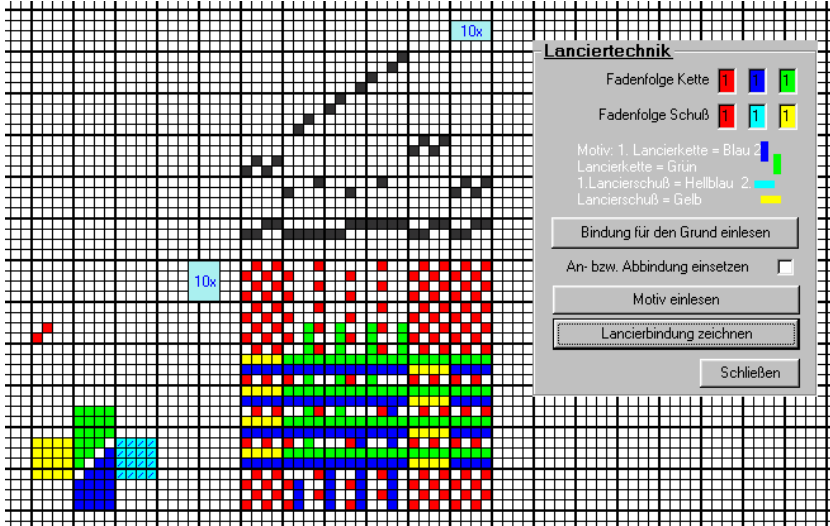
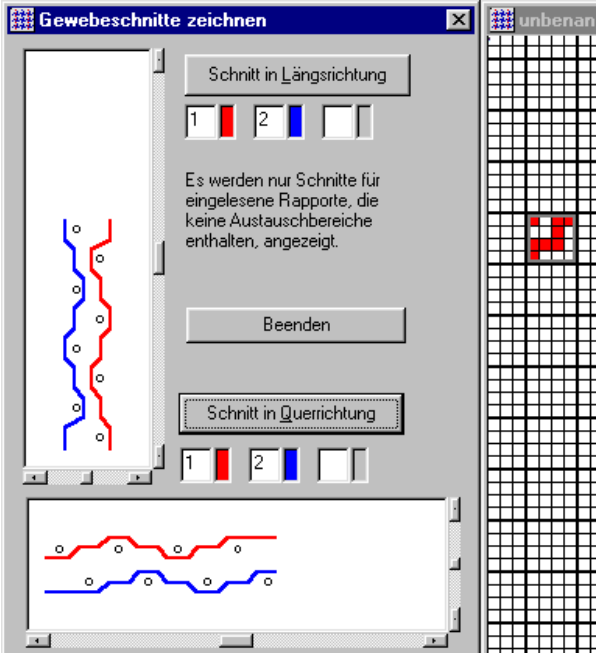


圖 12: 毛圈技術,  
開發和截面圖

圖 13: 截面圖





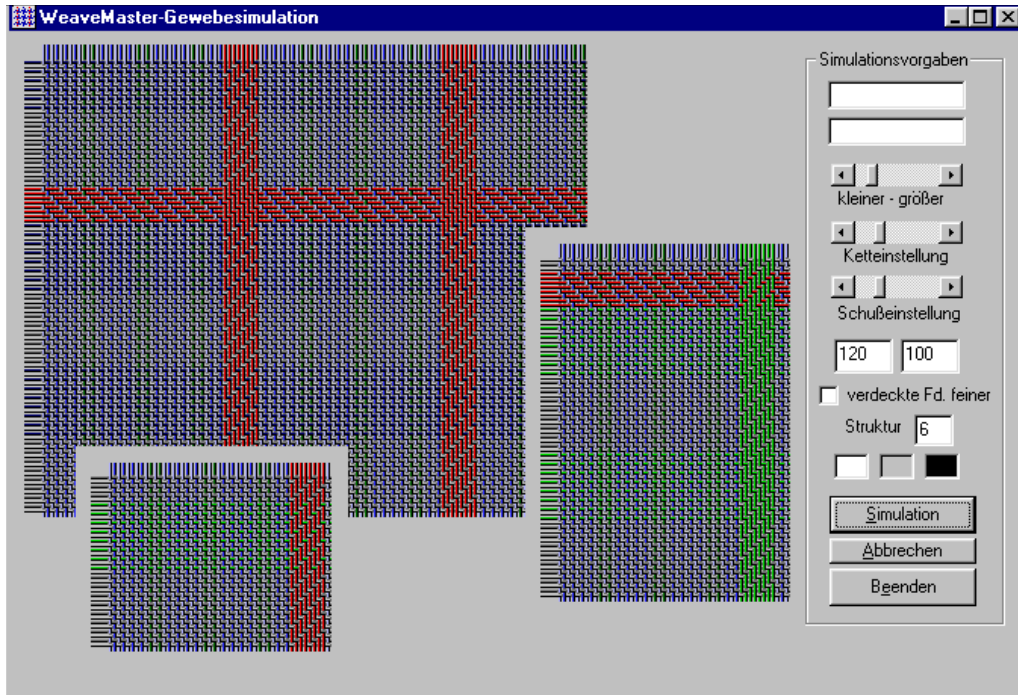


圖 14：織物仿真影像

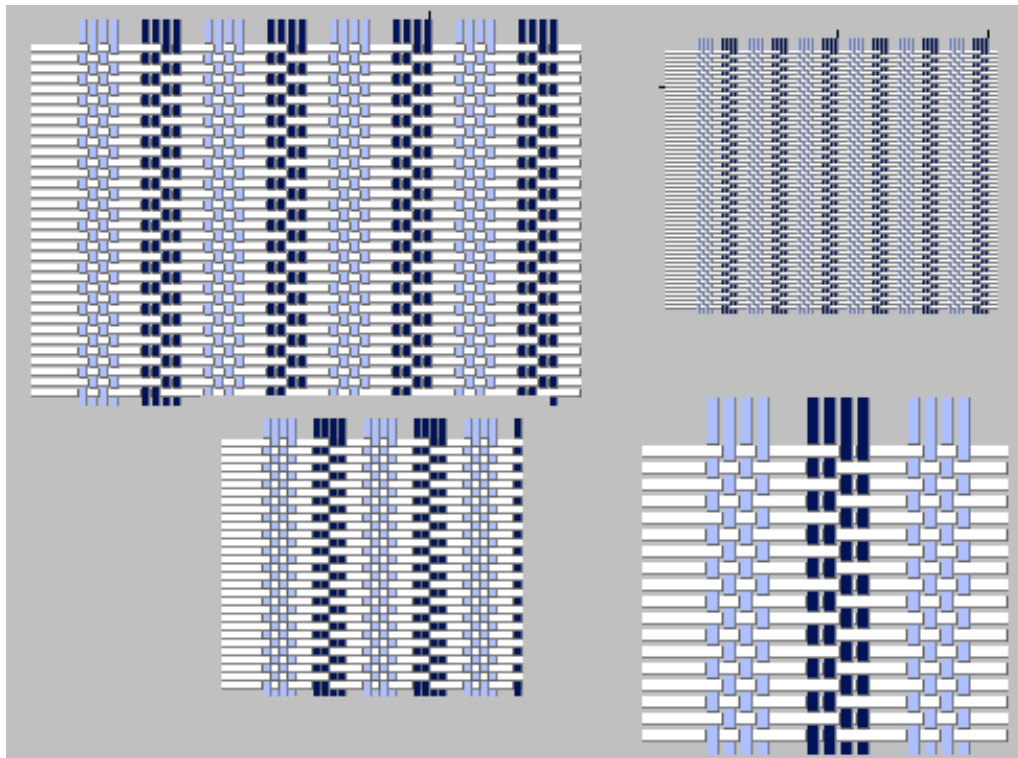


圖 15：帶空箱齒隔距的織物仿真

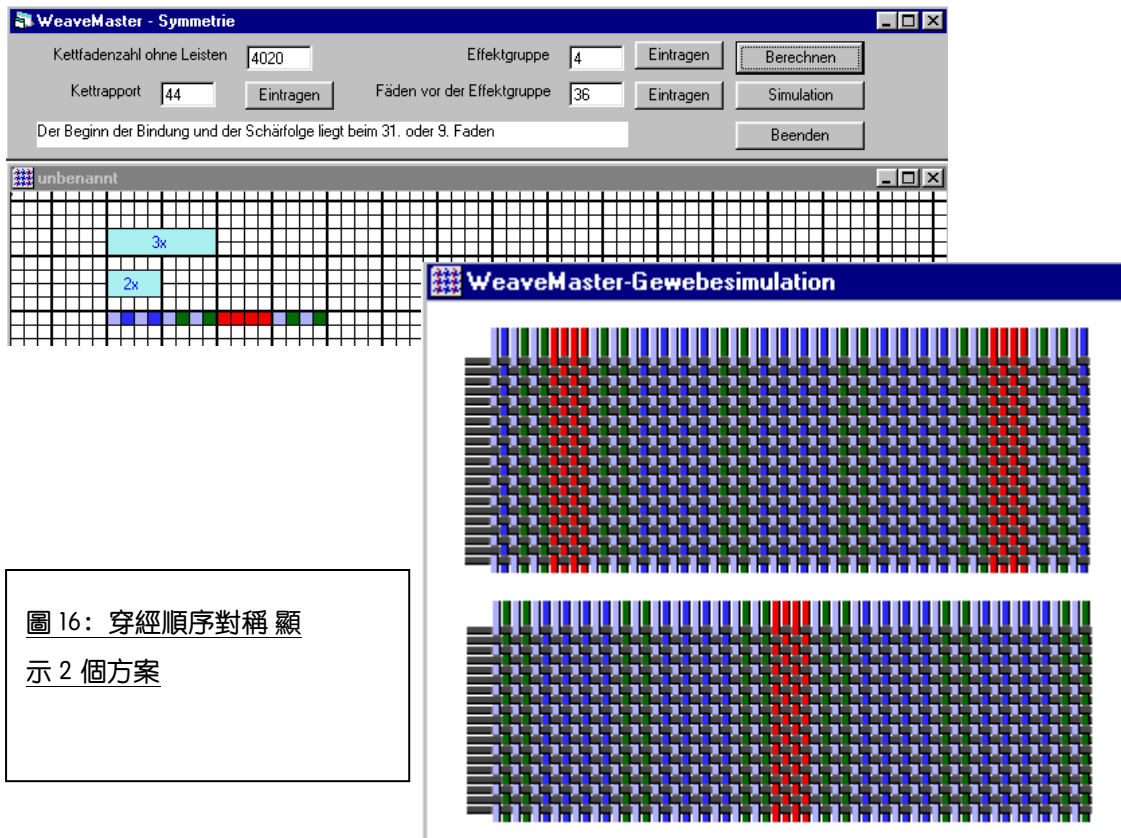


圖 16: 穿經順序對稱顯示 2 個方案

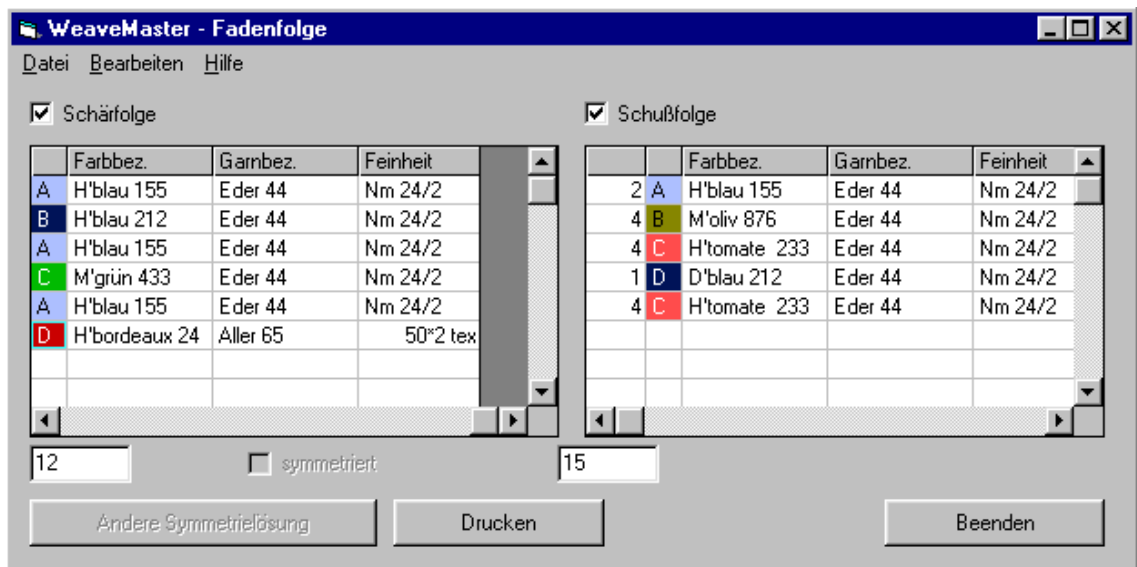


圖 17: 經紗緯紗順序的表述  
用於打印

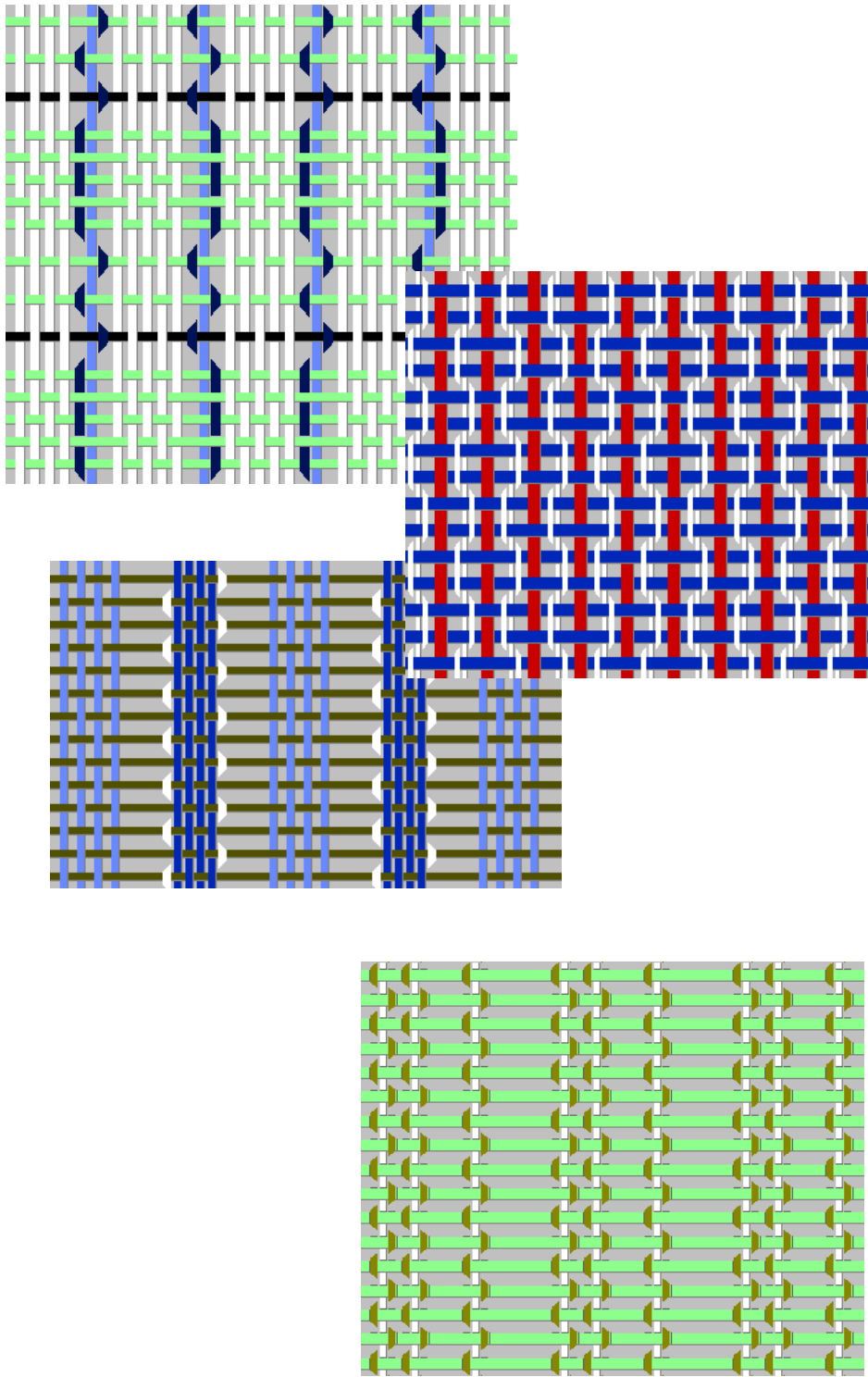


圖 18- 21: 紗羅織物結構的表述

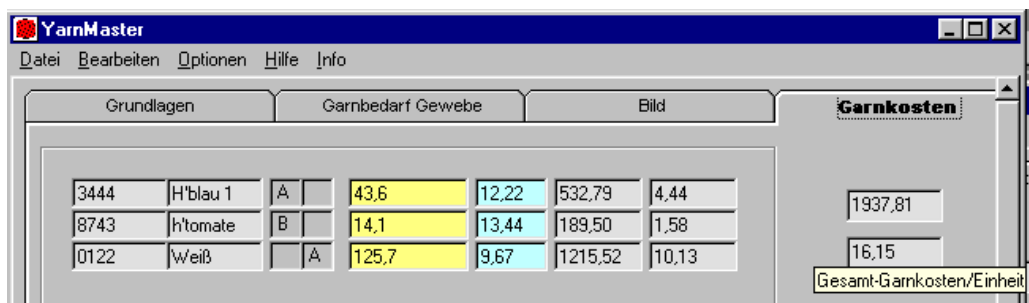
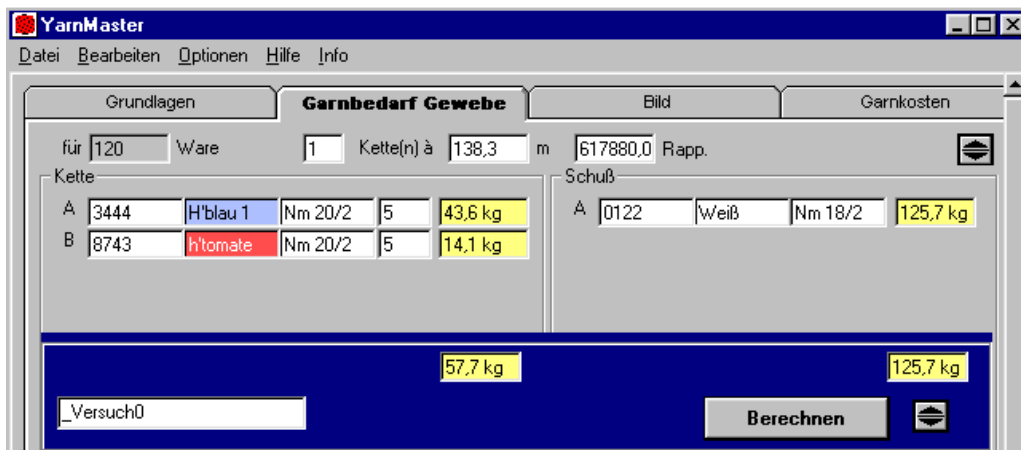
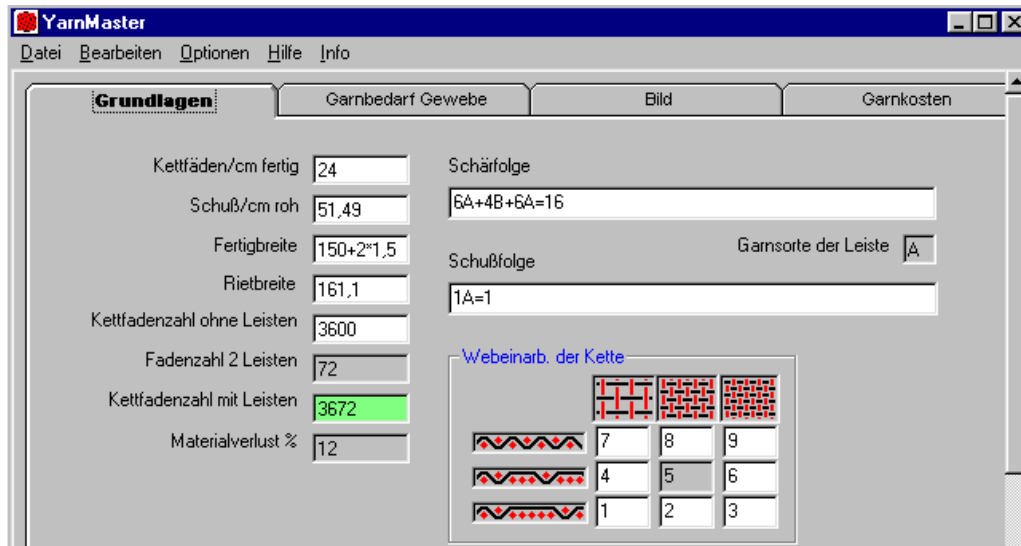


圖 22- 24: 紗線用量紗線成本附加模組

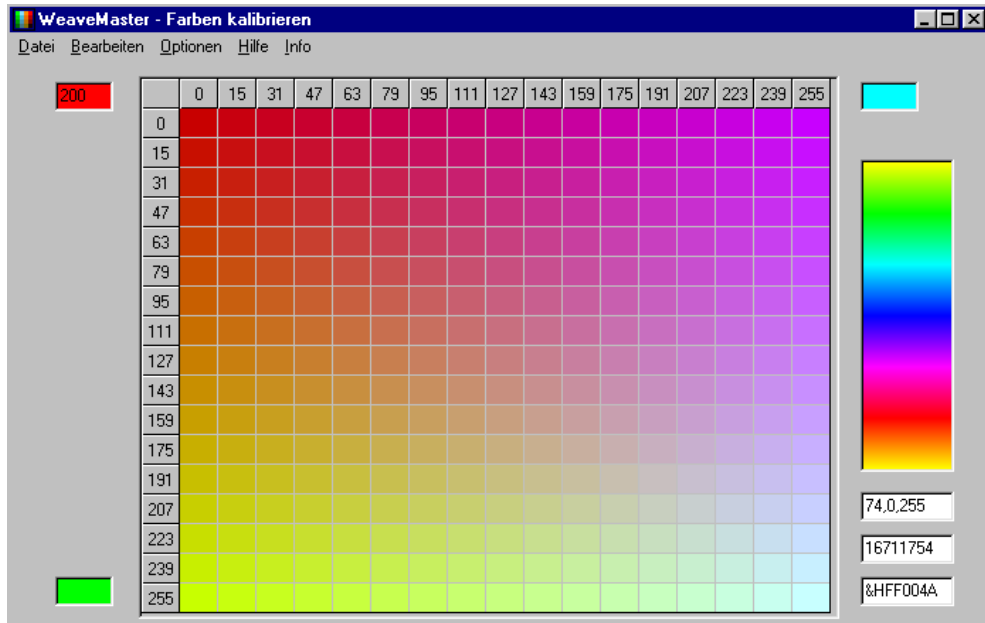


圖 25: 彩色校準附加模組打印機

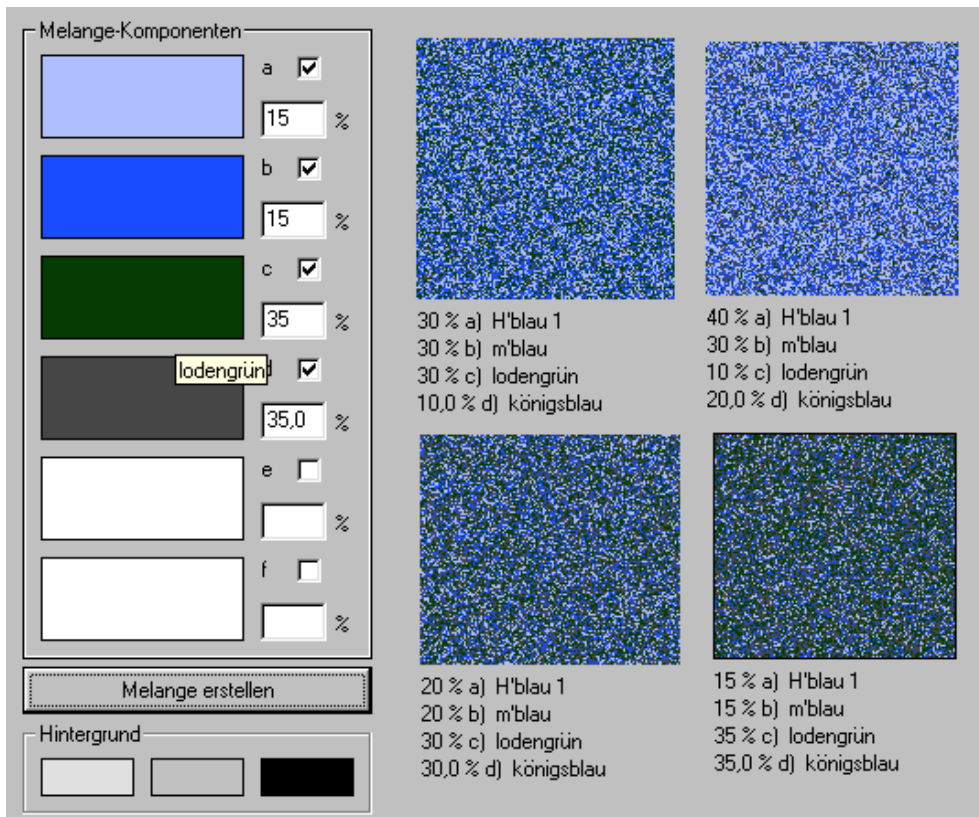


圖 26: 顯示合集混雜 (mélanges)效果附加模組

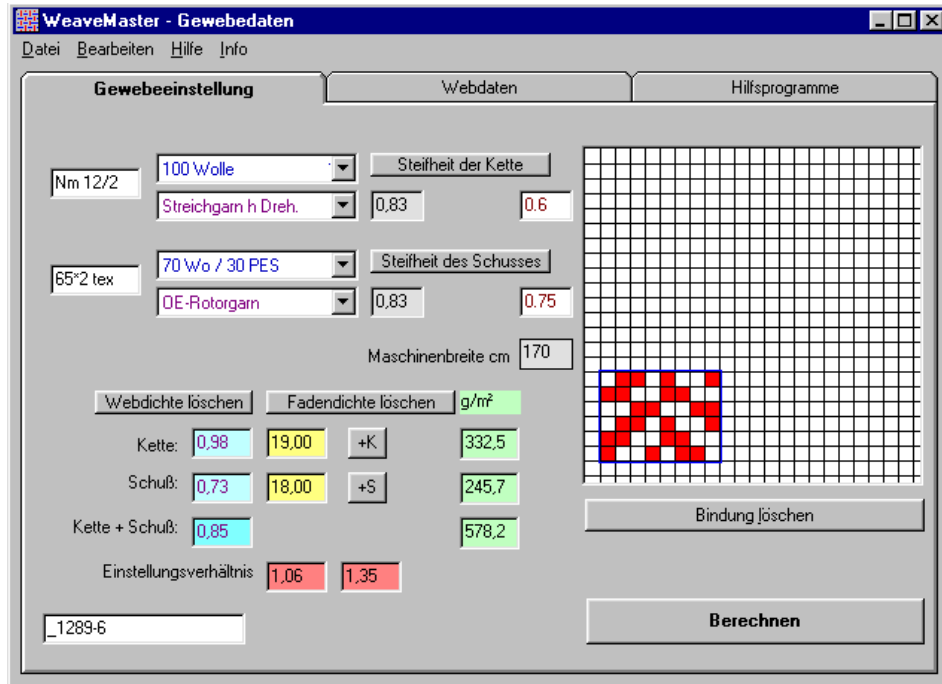


圖 27: 織造數據: 織造密度斷定

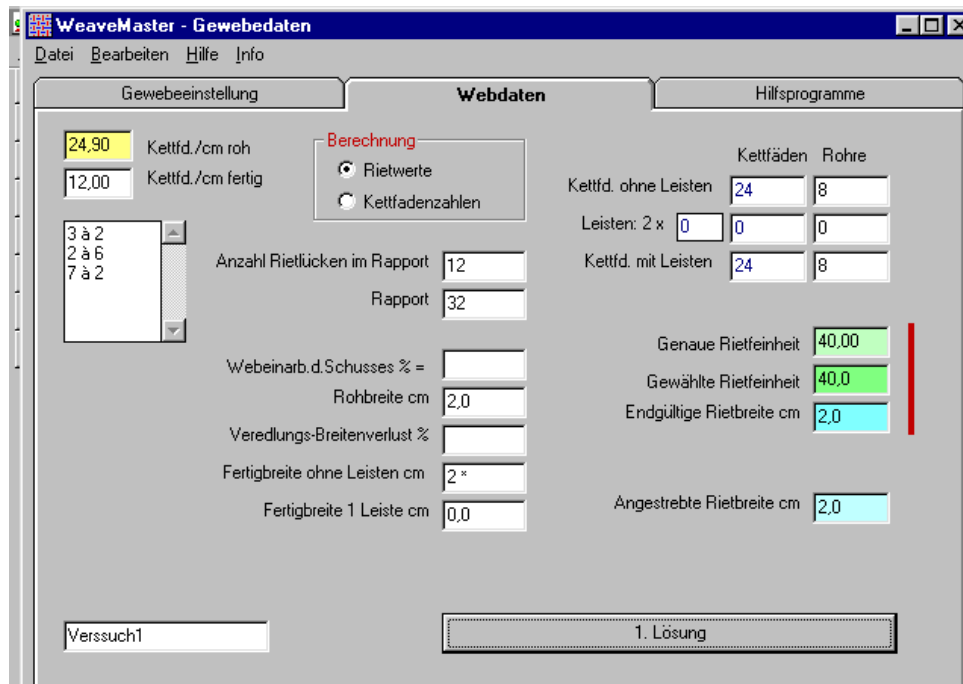


圖 28: 織造數據: 鋼筋計算

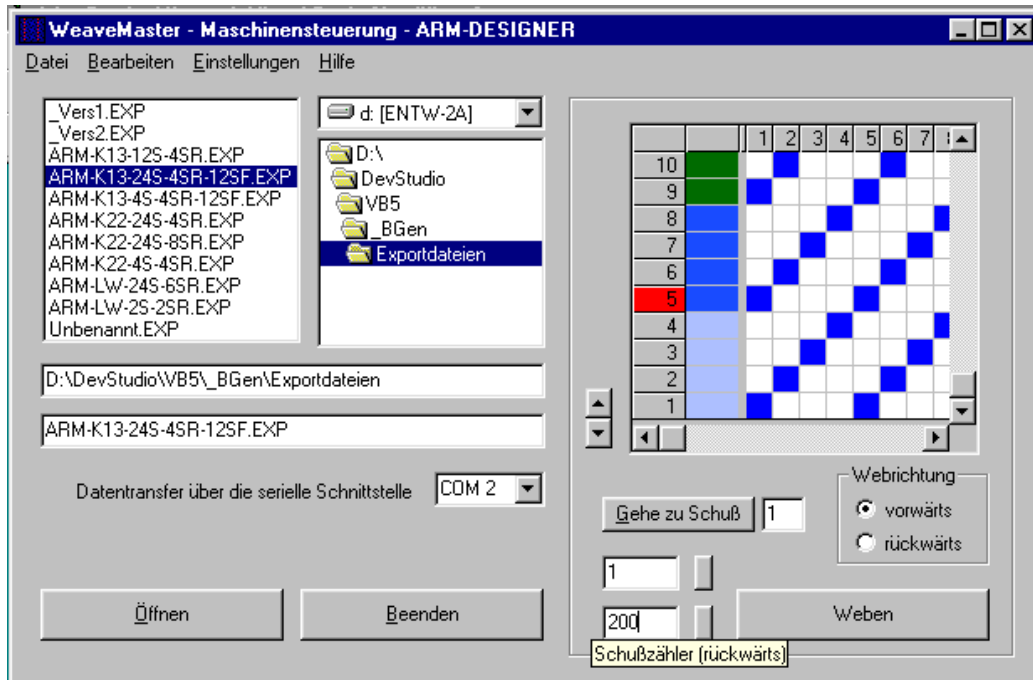


圖 29：機器控制 嵌入式設計系統 (ARM-DESIGNER):

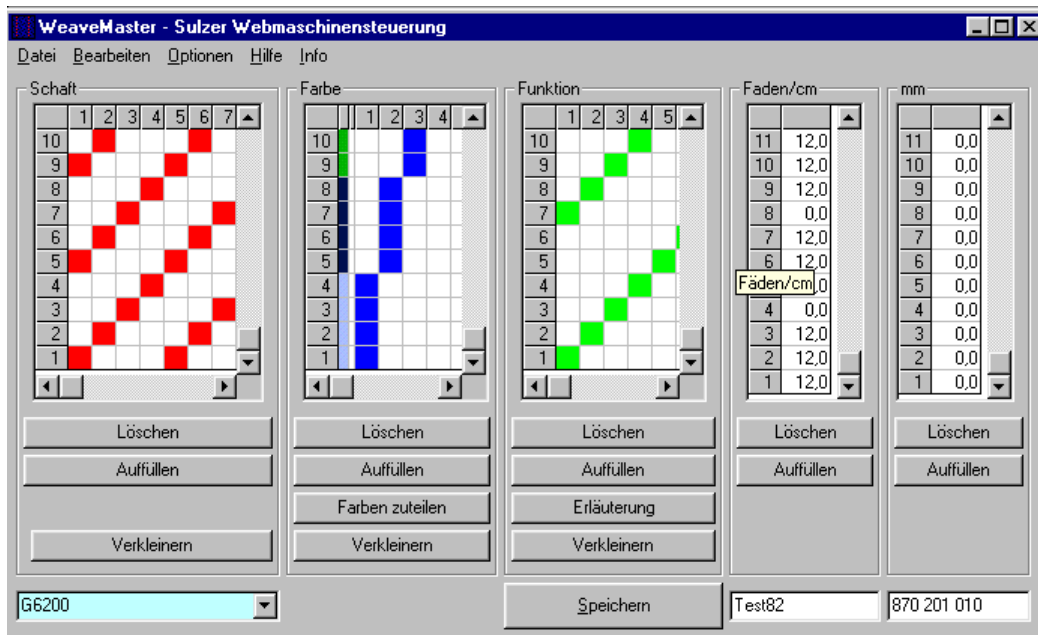


圖 30：蘇爾壽 (Sulzer) 織機，機器控制:

**Development - Copyright**

**Prof. Martin Kienbaum**

Nürnberger Str. 34

D-95448 Bayreuth

Tel. +49 921/50705955

Fax +49 921/50705956

[www.Kienbaum-Webereitechnik.de](http://www.Kienbaum-Webereitechnik.de)

[www.Kienbaum-Gewebebindungen](http://www.Kienbaum-Gewebebindungen)

**Sales - Distribution**

**CH-Consulting**

Breslauer Str. 6

D-95497 Goldkronach

Tel. +49 9273 574 913

Mob +49 176 24 969 867

[www.weavestruct.de](http://www.weavestruct.de)

E-Mail: [weavestruct@gmail.com](mailto:weavestruct@gmail.com)





Regional Agent 區域代理:

**A&A Consultant 香港A&A諮詢**

 : [www.hkaac.net](http://www.hkaac.net)

@: [info@hkaac.net](mailto:info@hkaac.net)

 : +852-9023 4800

 : PO Box 143, Tung Chung, HONG KONG (香港)